

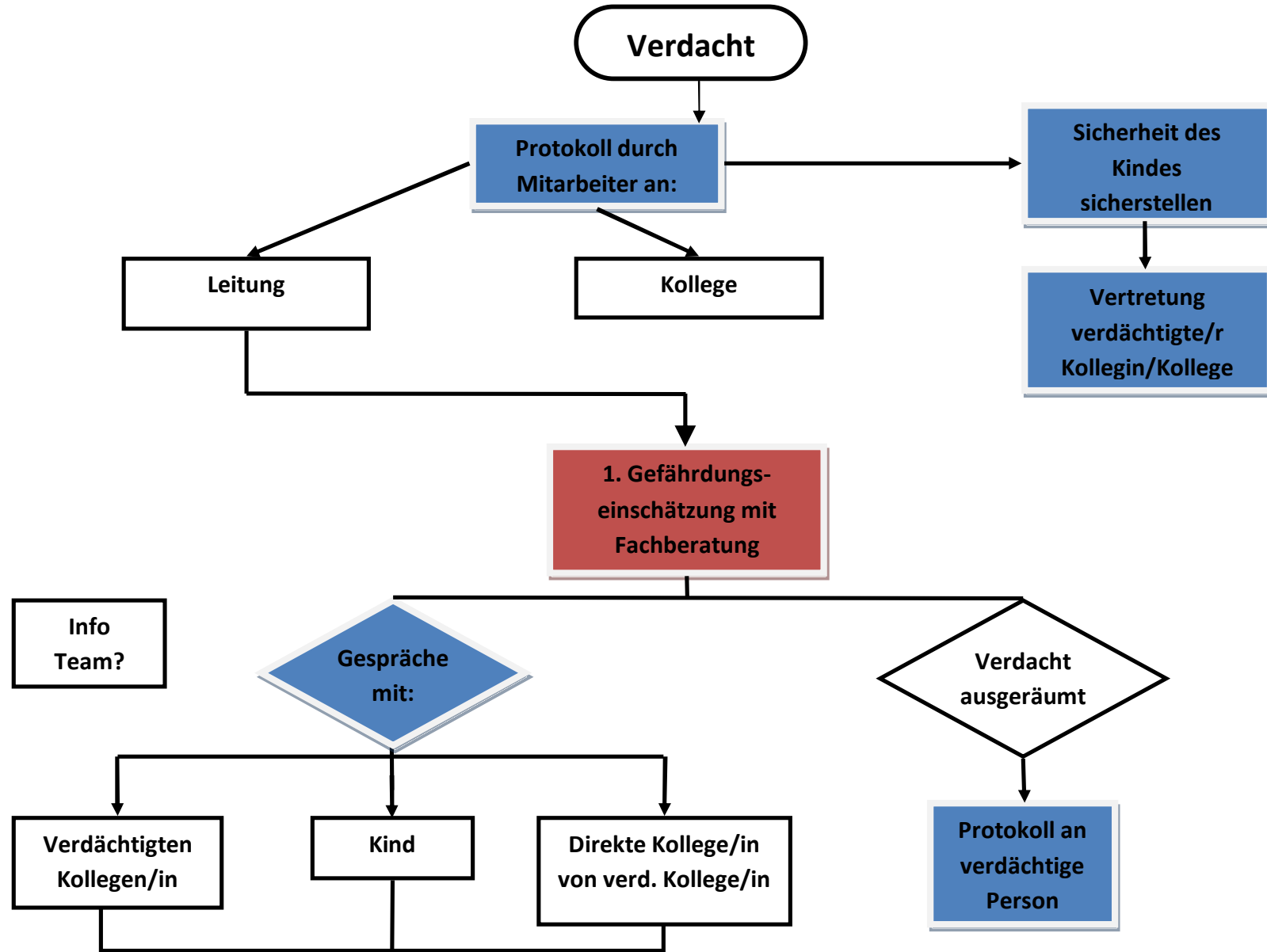
# ENTWURF

## Verfahrensplan bei Verdacht auf sexuelle oder physische Gewalt gegen Kinder durch MitarbeiterInnen

### Kommentar

Blau: Aktivitäten

Rot: Einschätzungen



z.B.

Kinderschutzzentrum  
Hannover

Einbeziehung LSB

Information der  
Medienstelle?

